



DE

ROTATOR AV 17S

Ein Rotator für grosse Harvesteraggregate, Fällköpfe und schwere Anbaugeräte



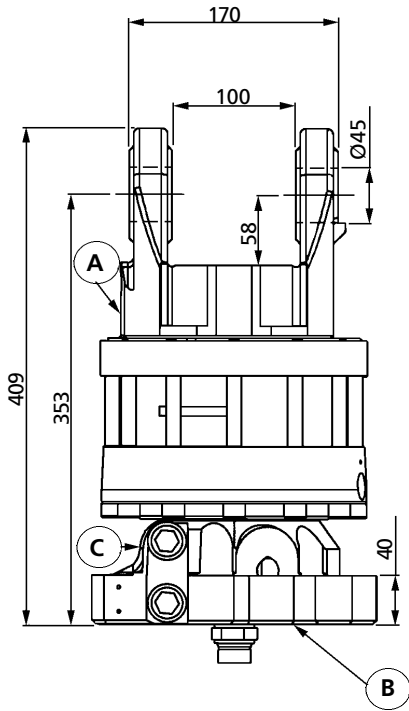
Dieser Rotator ist für grobe Endverarbeitung gedacht oder wenn das Drehmoment entscheidend ist. Der AV 17 ist mit einem Motor mit hohem Drehmoment ausgerüstet. Trotz dieser Verbesserung sind die Einbaumaße gleich geblieben.

- Sehr geringes Gewicht im Verhältnis zur Leistung.
- Angepasst an 25 Mpa Arbeitsdruck.
- Inspektionsverschluss mit Magnet für die Reinheitskontrolle des Hydrauliköls.
- Eingebaute Zuflussdrosselung, sodass für sämtliche Anschlüsse Standardnippel verwendet werden.
- Völlig spielfreies unteres Gelenk.

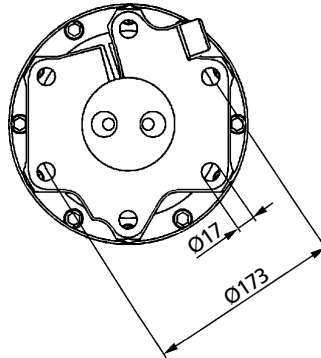
ROTATOR

AV 17S

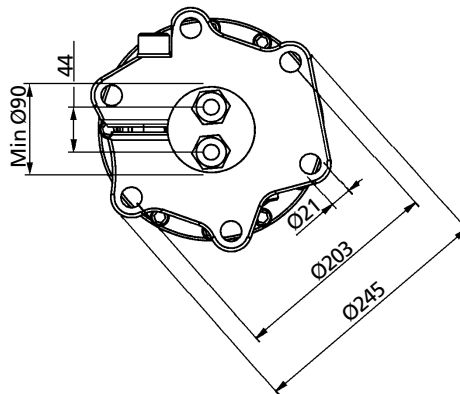
AV 17S / AV 17SA



AV 17S



AV 17SA



AV 17S

Ein robuster Rotator mit drei wahlweisen Schlauchanschlüssen.

- (A) Oben BSP 1/2"
- (B) Unten, axiell BSP 3/4"
- (C) Unten, radiell BSP 3/4"

AV 17SA

Ein robuster Rotator mit zwei wahlweisen Schlauchanschlüssen.

- (A) Oben BSP 1/2"
- (B) Unten, axiell BSP 3/4"

Sonderzubehör:

- Nippelgarnituren für besondere Kundenwünsche
- Alternative untere Halterungen für verschiedene Anbaugeräte.

Technische Daten

Drehbereich
Gewicht, kg
Max Axiallast statisch, kN
Max Axiallast dynamisch, kN
Drehmoment bei 25 MPa, Nm
Erforderlich Ölfluß, Drehbereich lit/min

AV 17S

5117 096
endlos
63
160
50
3 300
35

AV 17SA

5117 098
endlos
63
160
50
3 300
35

Max Arbeitsdruck:
Rotator 25 MPa



Anschlüsse:
BSP 1/2"

2003 01 17 Art.Nr



Indexator AB, Box 11, S-922 21 Vindeln, Sweden
Tel + 46 933 109 45, Fax + 46 933 108 57
E-mail: sales@indexator.se

Verkauf und Kundendienst: