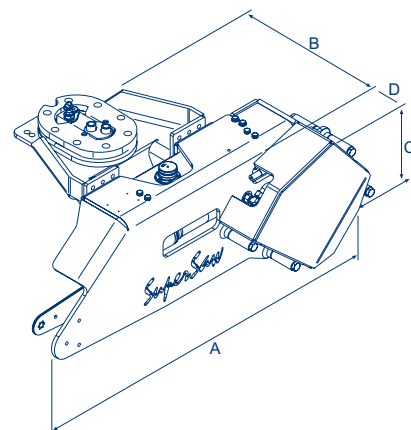
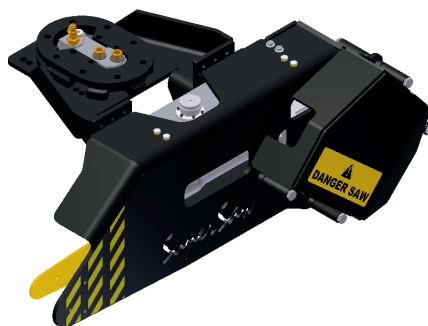


HULTDINSTM SuperSaw

Produkteigenschaften

- Optimales Gleichgewicht am Greifer.
- Automatische Kettenspannung und proportionale Kettenschmierung.
- Servicefreundlicher Tausch von Schwert und Kette.
- SuperCut minimiert unnötige Standzeiten.
- Einfache Installation an Forwarder und LKW.



SuperSaw 555S

Deplacement - Sägemotor	cm ³	19
Gewicht	kg	195
Breite "A"	mm	1168
Breite "B"	mm	376
Höhe "C"	mm	465
Breite "D"	mm	148
Min. Hydraulikdruck, Sägemotor	MPa	16
Min. Ölmenge, Sägemotor	MPa	31
Max. Sägeketten Geschwindigkeit		Siehe Empfehlungen jedes Sägekettenherstellers
Max. Leistungsaufnahme zur Sägekette		Siehe Empfehlungen jedes Sägekettenherstellers
Sägekette		.404"
Sägeschwert	cm	90
Empfehlenswerte Greifermodelle		SGII360S, 420S, SG360S und 520S.

0110-7000548-TY



Änderungen vorbehalten

Fa. PHILIPP Forstwerkzeuge Vertriebs GmbH

Bergstraße 40, DE-76547 Sinzheim, Germany
 Tel. +49 7221 81010, Fax +49 7221 81488
 E-mail: info@philipp-forstwerkzeuge.de

Internet: www.philipp-forstwerkzeuge.de