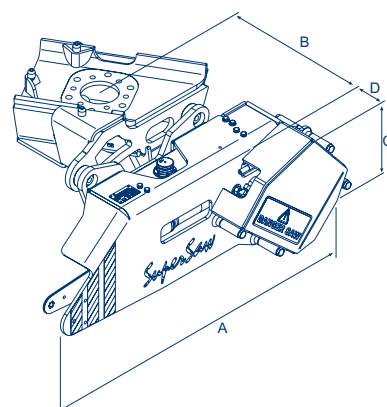
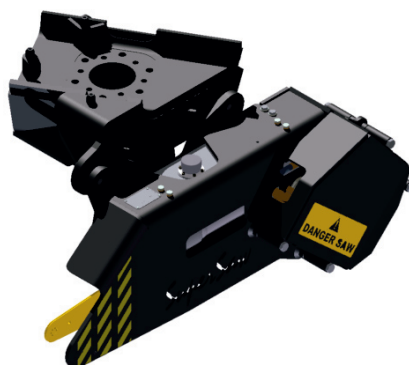


HULTDINSTM SuperSaw

Produkteigenschaften

- Optimales Gleichgewicht am Greifer.
- Automatische Kettenspannung und proportionale Kettenschmierung.
- Servicefreundlicher Tausch von Schwert und Kette.
- SuperCut minimiert unnötige Standzeiten.
- Einfache Installation an Bagger.



SuperSaw 555S-HD

Deplacement - Sägemotor	cm ³	19
Gewicht	kg	235
Breite "A"	mm	1168
Breite "B"	mm	434
Höhe "C"	mm	465
Breite "D"	mm	148
Min. Hydraulikdruck, Sägemotor	MPa	16
Min. Ölmenge, Sägemotor	l/min	120
Max. Sägeketten Geschwindigkeit		Siehe Empfehlungen jedes Sägekettenherstellers
Max. Leistungsaufnahme zur Sägekette		Siehe Empfehlungen jedes Sägekettenherstellers
Sägekette		.404"
Sägeschwert	cm	90
Empfehlenswerte Greifermodelle		SG 360S und 520S.

0110-7000566-TY



Änderungen vorbehalten

Fa. PHILIPP Forstwerkzeuge Vertriebs GmbH

Bergstraße 40, DE-76547 Sinzheim, Germany
 Tel. +49 7221 81010, Fax +49 7221 81488
 E-mail: info@philipp-forstwerkzeuge.de
 Internet: www.philipp-forstwerkzeuge.de